



1 N_Pohled přední
1 : 100



3 N_Pohled zadní
1 : 100

LEGENDA STAVEBNÍCH HMOT A POVRCHŮ

- STRUKTUROVANÁ FASÁDNÍ OMÍTKA, ZRNO TL 2 MM - ODSTÍN SVĚTLÉ ŠEDÉ BARVY - NAPŘ. RAL 7047
- STRUKTUROVANÁ FASÁDNÍ OMÍTKA, ZRNO TL 2 MM - ODSTÍN TMAVÉ ŠEDÉ BARVY - NAPŘ. RAL 7036
- STRUKTUROVANÁ FASÁDNÍ OMÍTKA, ZRNO TL 2 MM - ODSTÍN ČERVENÉ BARVY - NAPŘ. RAL 3000
- STŘEŠNÍ KRYTINA TASKOVÁ Z AL. PLECHŮ TL. MIN. 0,7 MM S POVRCHOVOU ÚPRAVOU (NAPŘ. ANTRACIT RAL 7016)
STŘÍŠKY NAD LODŽIEMI A VSTUPY DO BUDOVY BUDOU OPATŘENY FALCOVANÝM AL. PLECHEM
SYSTEM NAPŘ. PREFALZ - ODSTÍN TMAVÉ ŠEDÉ (NAPŘ. ANTRACIT RAL 7016)
- PŮVODNÍ ROSTLÝ TERÉN

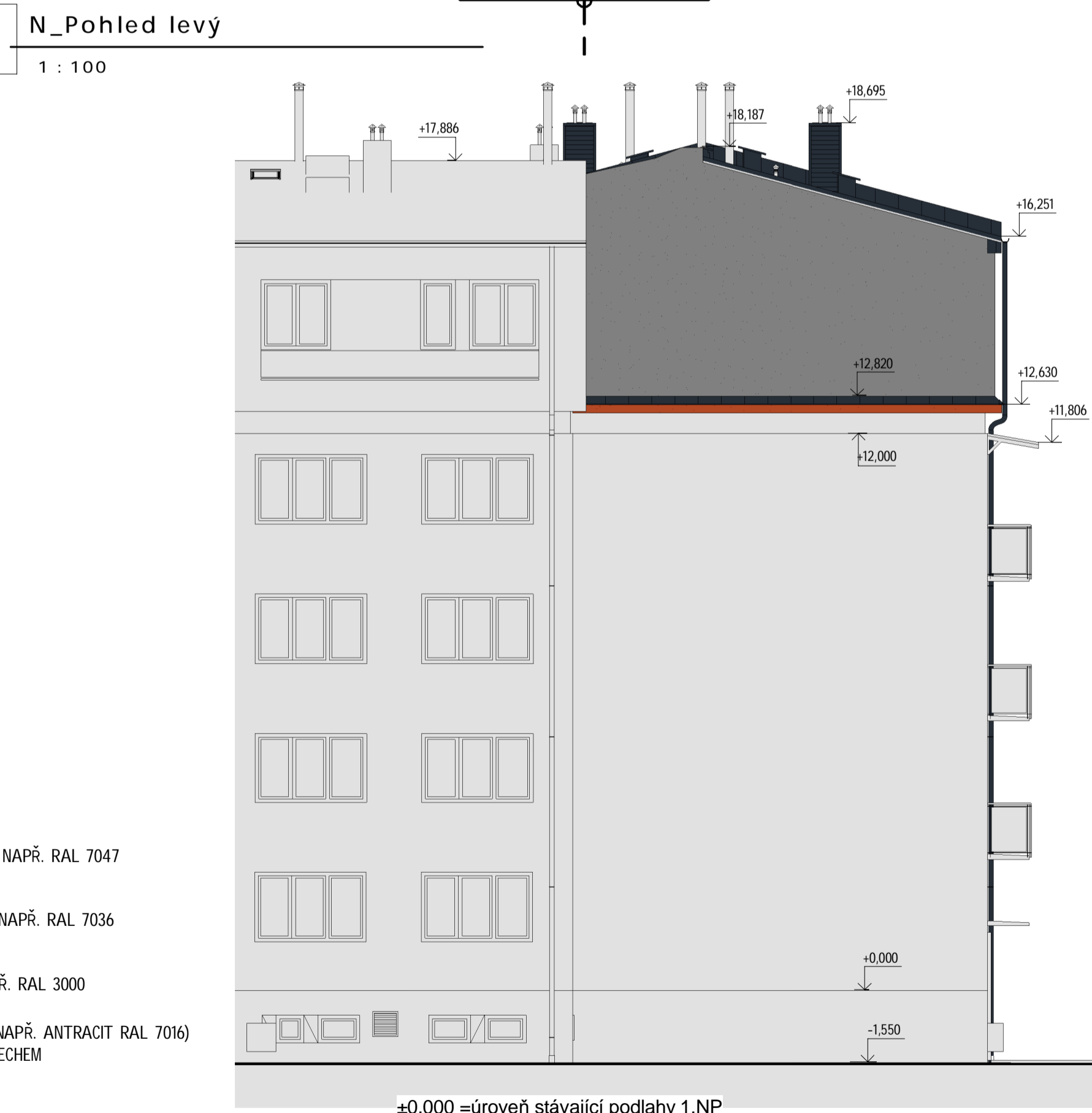
STÁVAJÍCÍ VÝPLNĚ OTVORŮ OKEN JSOU PROVEDENY Z PLASTOVÝCH PROFILŮ BÍLÉ BARVY

STÁVAJÍCÍ VSTUPNÍ DVEŘE JSOU DŘEVĚNÉ V ODSTÍNU TMAVÉ HNĚDÉ BARVY

NOVĚ NAVRŽENÉ KLEMPÍŘSKÉ PRVKY BUDOU PROVEDENY Z AL. PLECHŮ S POVRCHOVOU ÚPRAVOU TL. MIN. 0,7 MM
- NAPŘ. ODSTÍN TMAVÉ ŠEDÉ ANTRACIT (RAL 7016)



4 N_Pohled pravý
1 : 100



2 N_Pohled levý
1 : 100

±0,000 =úroveň stávající podlahy 1.NP		<div><div></div><div>PROJEKČNÍ KANCELÁŘ</div><div>lay-out</div></div>	
Vypracoval:	Projektční kancelář lay-out s.r.o., nám. Svobody 527, 739 61 Třinec mobil: +420 776 213 159 / cielar@lay-out.cz		
Investor:	Statutární město Třinec, Jablunkovská 160, 739 61		
Místo stavby:	Obec Třinec, k.ú. Lyžbice, parc.č. 2147, 2148, 2149 a 524,		
Název stavby:		Datum vypracování:	
Bytový dům, Třinec, ul. Chopinova č.p. 423-424 - rekonstrukce střechy		Stupeň dokumentace:	
		Číslo zakázky:	
		Měřítko:	
Výkres:		Číslo výkresu:	
POHLEDY - Návrh		D.01.09	